

JORNADA SOBRE MEDIO AMBIENTE Y EMPLEO

El impacto del medio ambiente en el
empleo

Perspectiva europea

Oviedo, 12 de mayo de 2009



Ignacio Bernardo



Estrategia Europea para el Empleo

- Compromiso alto nivel empleo (art. 2 TUE)
 - Políticas nacionales (no armonización)
 - → Coordinación de actuaciones
 - Orientaciones Consejo (mayoría cualificada)
 - Consideración en políticas nacionales (PNRs)
 - Examen anual → Recomendaciones
 - Intercambio buenas prácticas
 - Comité de Empleo
 - **Método Abierto de Coordinación**
-

Consejo Europeo marzo 2008

- Evaluación general de las futuras necesidades de trabajadores cualificados en Europa hasta 2020, que tenga en cuenta las repercusiones del cambio tecnológico y del envejecimiento de las poblaciones, y que proponga medidas para adelantarse a las necesidades futuras
-

Iniciativas

- ❑ CEDEFOP: “Skill Needs in Europe. Focus on 2020” (2008)
 - ❑ Comisión Europea: Comunicación “Nuevas Capacidades para Nuevos Empleos” (diciembre 2008)
 - ❑ PNUMA-OIT-CSI-OIE: “Empleos verdes: Hacia el trabajo decente en un mundo sostenible y con bajas emisiones de carbono” (2008)
 - ❑ EMCO: Estudio sobre la dimensión empleo del cambio climático
-

Primera evaluación

- ❑ A medio y largo plazo existe un gran potencial de creación de puestos de trabajo nuevos y sustitutivos en Europa
 - ❑ Las necesidades de capacidades, competencias y cualificaciones aumentarán en todos los tipos y niveles de ocupación
 - ❑ Es necesario garantizar una mejor adecuación entre la oferta de capacidades y la demanda del mercado laboral
-

Tendencias a largo plazo

- ❑ Mercado laboral en expansión (100 millones de puestos de trabajo en 2006-2020)
 - ❑ Dominado cada vez más por el sector de los servicios (3 de cada 4 puestos en 2020)
 - ❑ Riesgo de carencias de mano de obra y necesidad de aumentar las tasas de empleo
 - ❑ Mayores necesidades de capacidades en todas las ocupaciones
 - ❑ Creación significativa de empleo altamente cualificado y riesgo de polarización del mercado laboral
-

Demanda empleos 2006-2020

creación nuevos empleos

19,6 millones

+

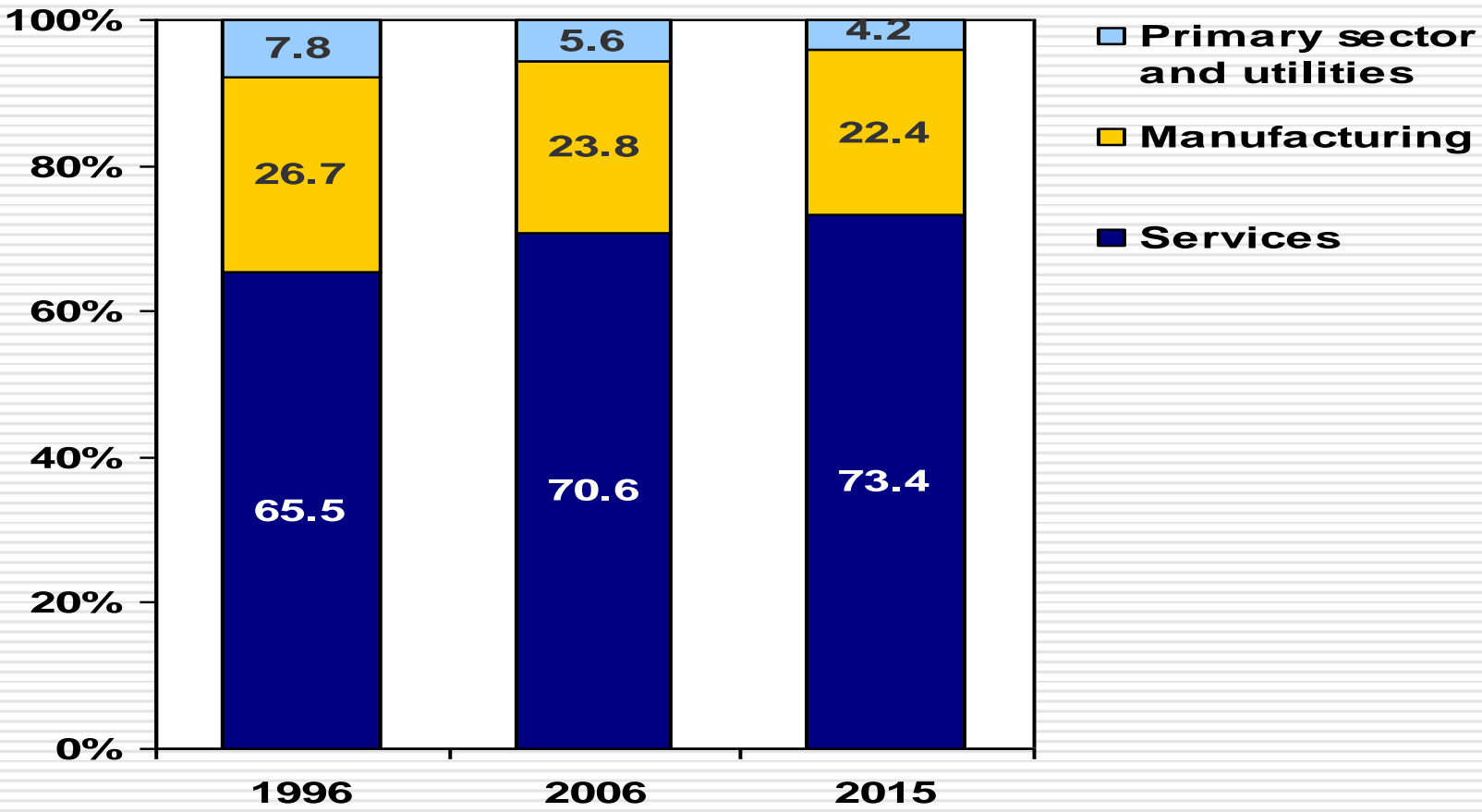
empleos de sustitución

80,4 millones

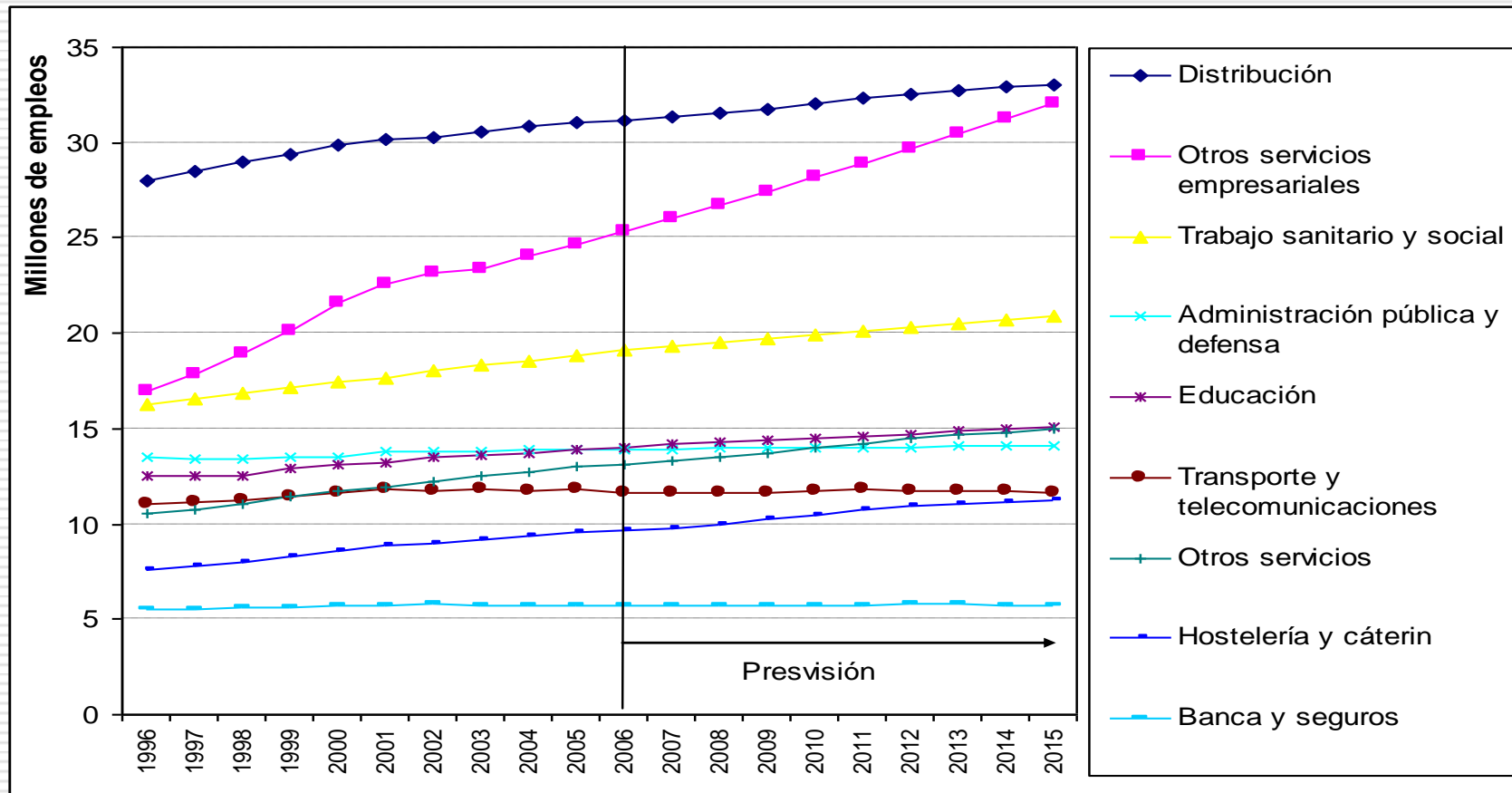
=

100 millones

Estructura empleo sectorial

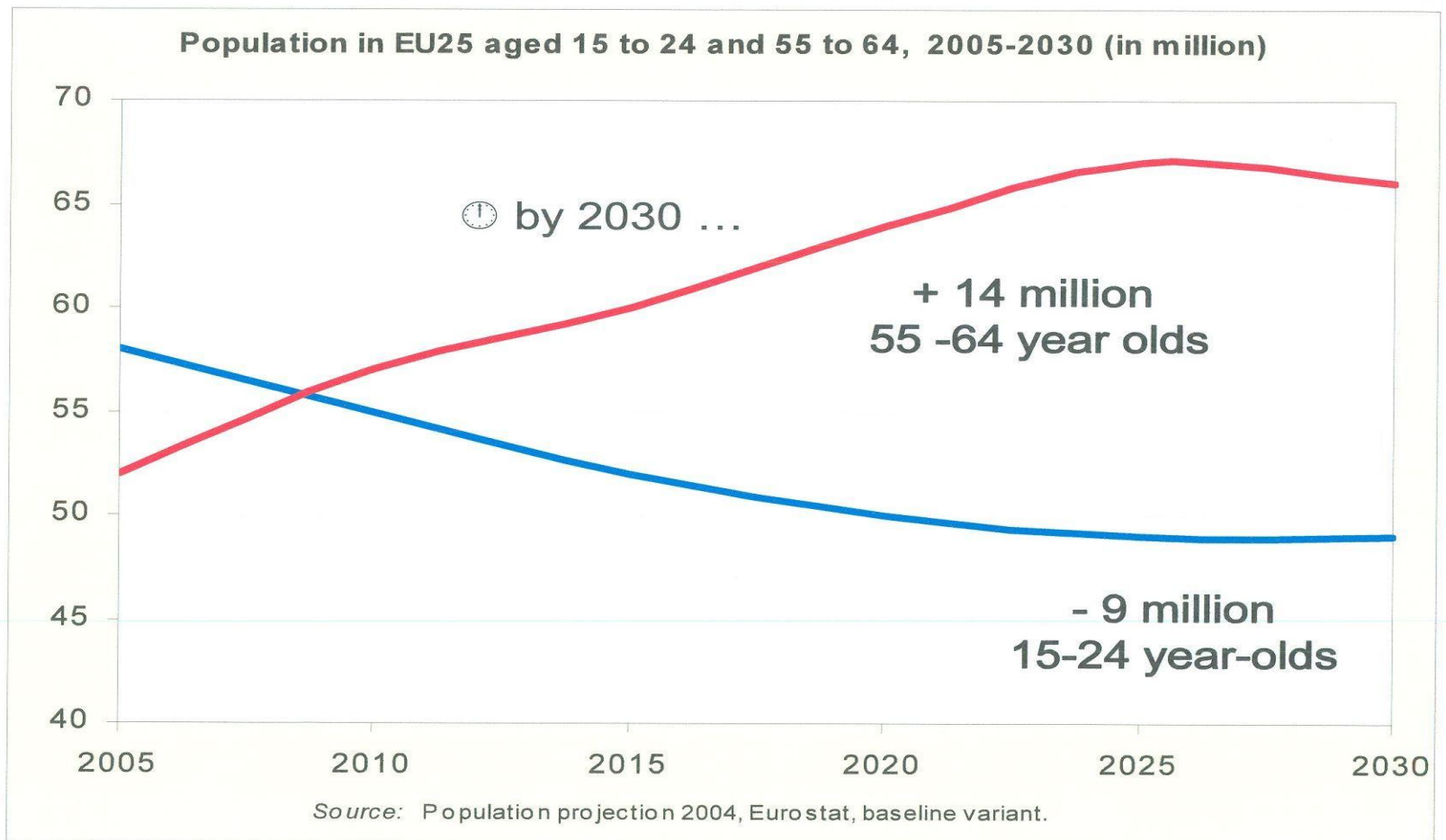


Tendencias en el sector servicios

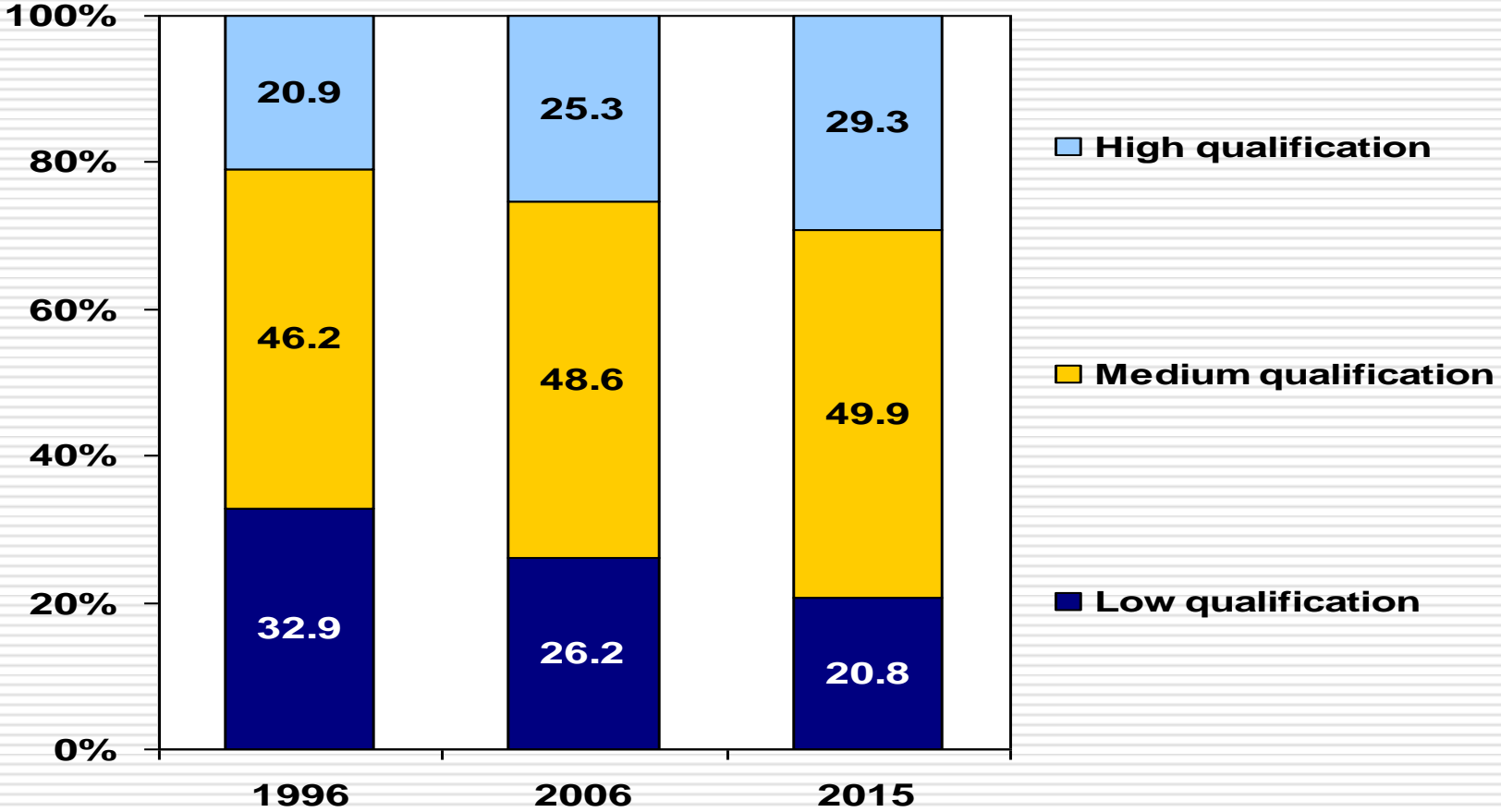


Desafío demográfico

The demographic “time bomb”

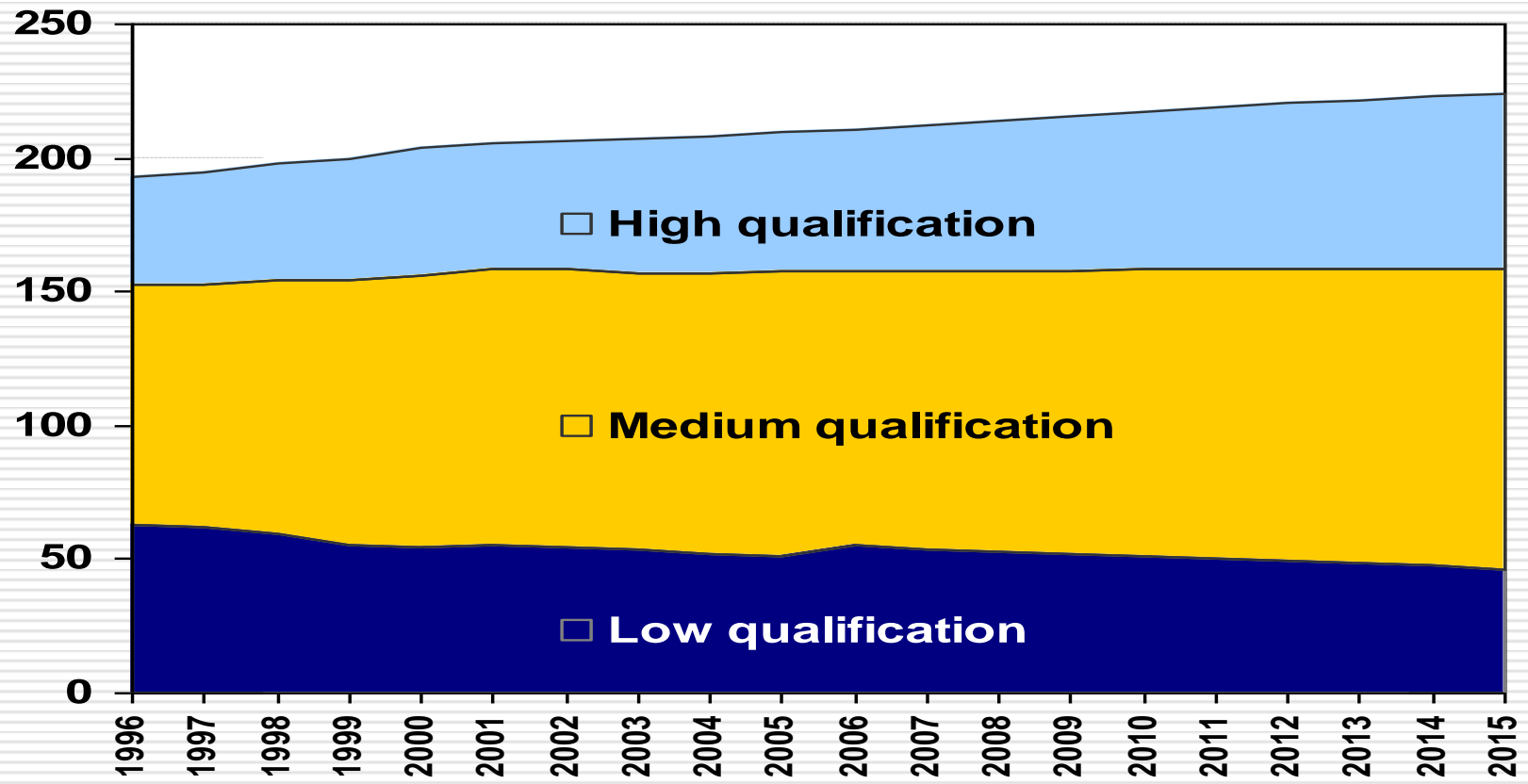


Estructura cualificación

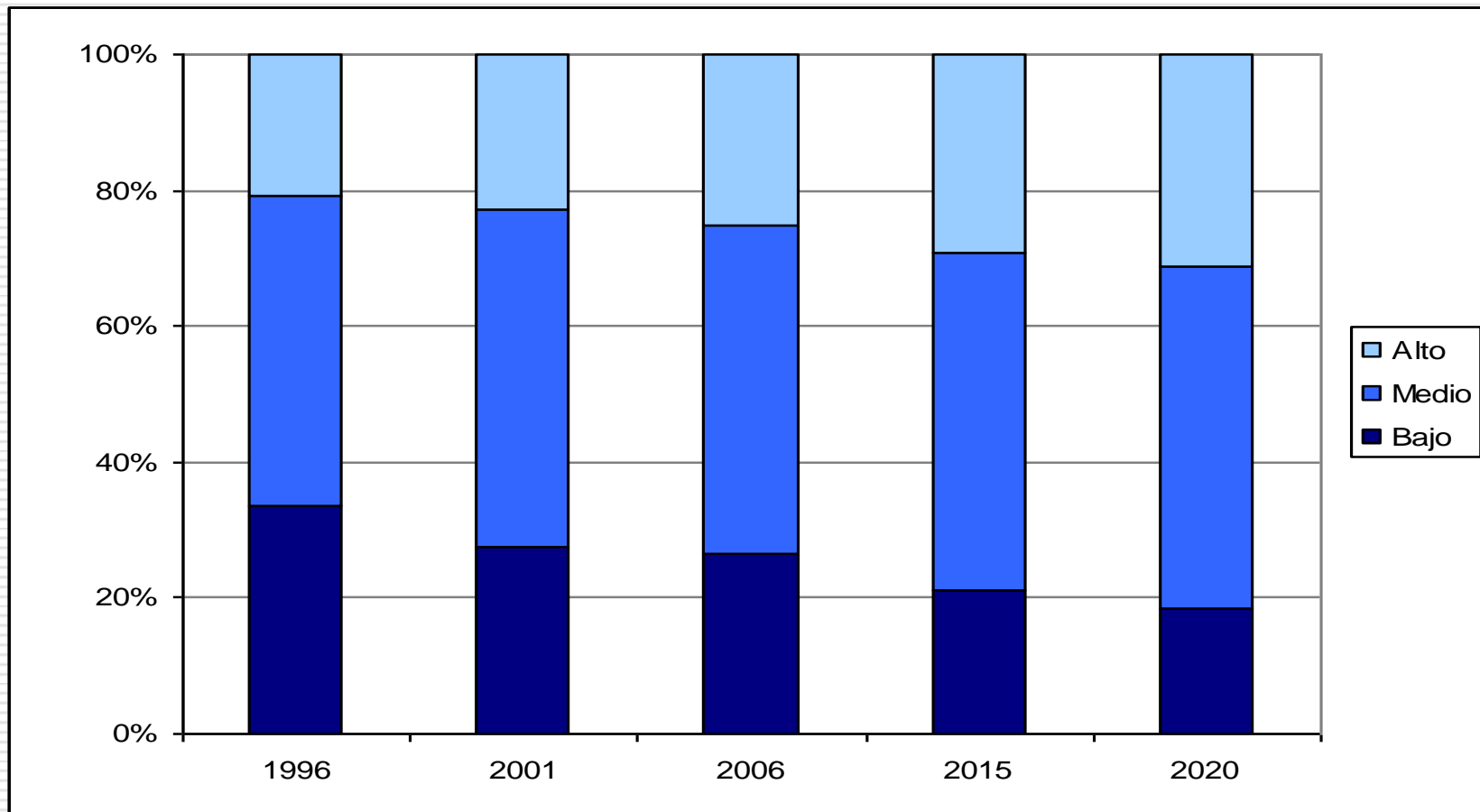


Tendencias cualificación

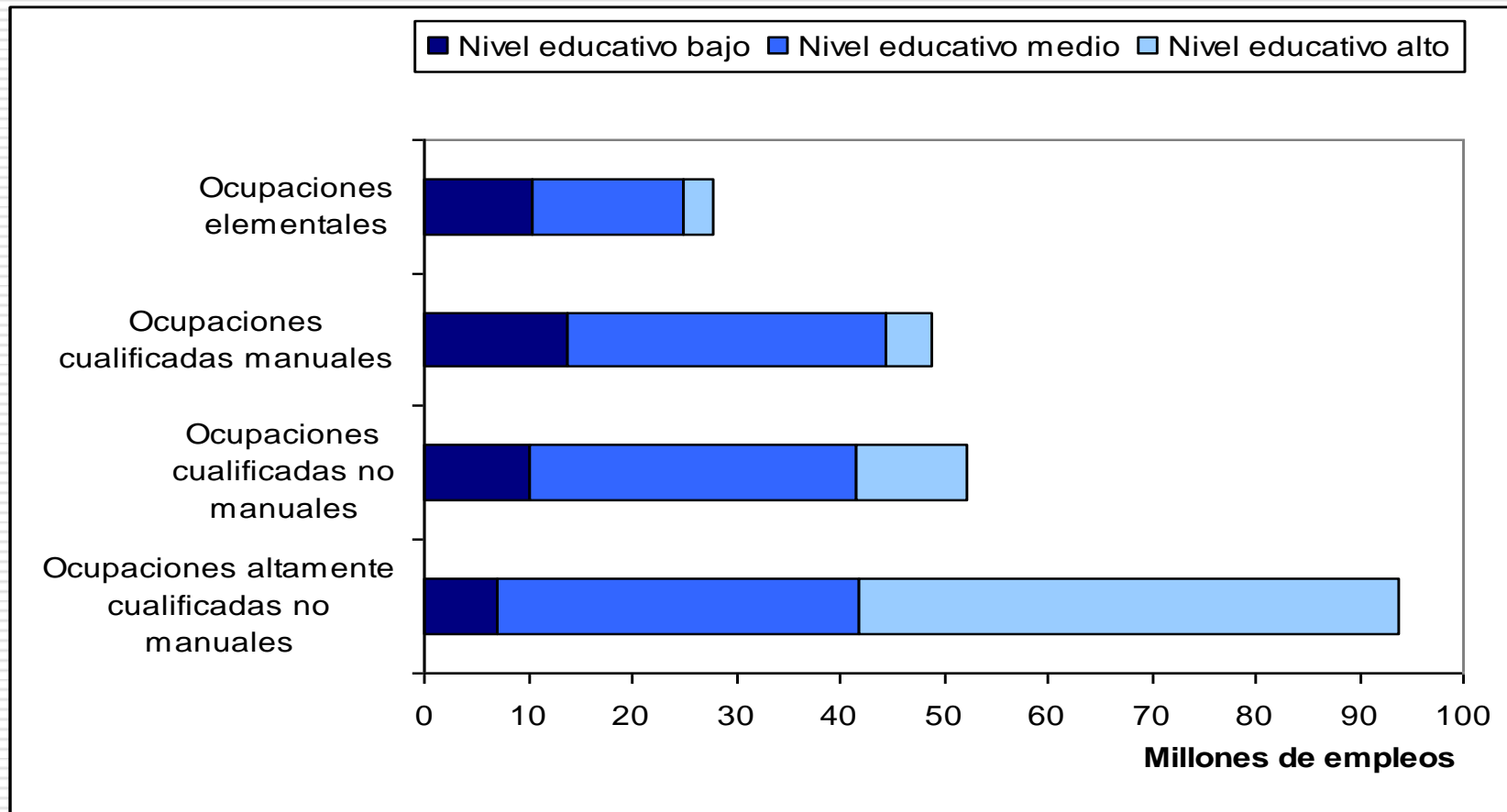
Million jobs



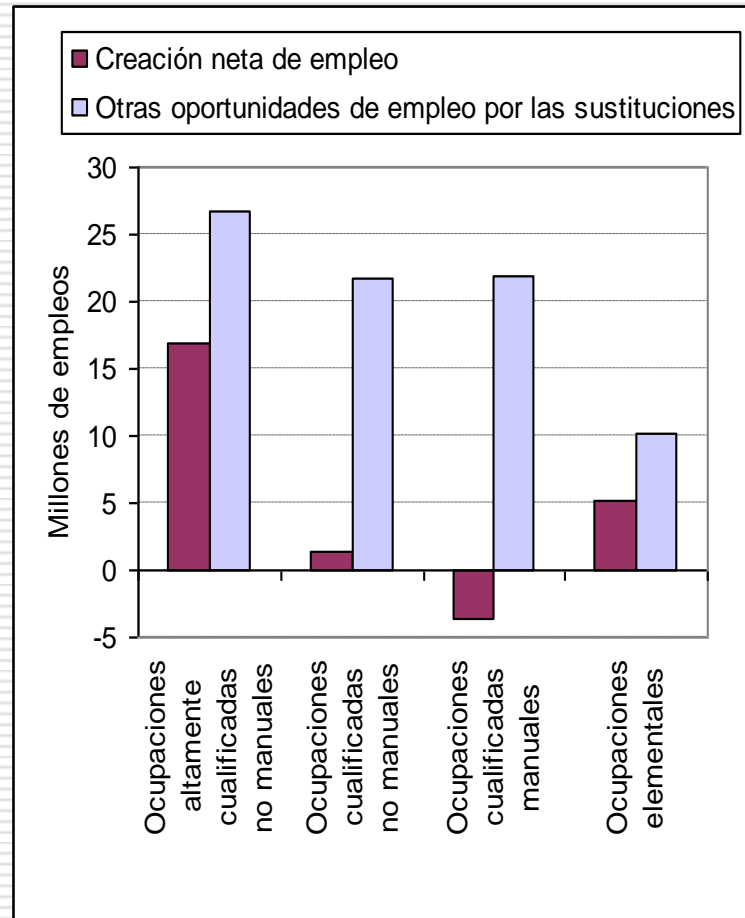
Estructura del empleo por nivel educativo



Niveles de empleo por ocupaciones y nivel educativo



Oportunidades de empleo por ocupaciones



Empleos verdes

- ❑ Reducen el impacto ambiental de las empresas y los sectores económicos, hasta alcanzar niveles sostenibles
 - ❑ Sectores: suministro de energía (en particular energía renovable), construcción (eficiencia energética), transporte, industria básica, actividad agrícola y forestal, reciclado...
 - ❑ Sólo en energías renovables se han creado 2,3 millones de empleos y podrían alcanzarse los 20 millones en 2030
-

Trabajo decente

- ❑ Es el trabajo productivo en condiciones de libertad, equidad, seguridad y dignidad humana (OIT)
 - ❑ Implica un salario justo; seguridad en el lugar de trabajo; protección social; libertad de expresión, organización y participación, e igualdad de oportunidades y de trato para todos, sin distinción de género.
 - ❑ La dimensión social del desarrollo sostenible pone el acento sobre las repercusiones en el empleo y en el trabajo decente.
-

Agenda de Nuevas Capacidades para Nuevos Empleos

- ❑ Observatorio Europeo del mercado laboral
 - ❑ Refuerzo de la capacidad de previsión y anticipación (grupo de expertos)
 - ❑ Movilización de los instrumentos de la Comunidad (FSE, FEDER, FEADER, FEAG)
 - ❑ Modernización de los mercados laborales mediante políticas de flexiguridad
 - ❑ Evaluación continua de la eficacia de las medidas (primer informe en 2010)
-